

Monochamus galloprovincialis (Olivier)

Черный сосновый усач

Распространение:

Распространен в Европе, Северной Африке, Турции, Северном Казахстане, Северной Монголии, Северо-Западном Китае.

Поражаемые (повреждаемые) растения:

Повреждает все хвойные, но наиболее сильно сосну обыкновенную. Может размножаться в очагах корневой губки, в очагах хвоегрызущих насекомых, в сосняках, сильно ослабленных засухой, подкорным сосновым клопом, в местах лесозаготовок и на складах древесины. Жуки способны к перелетам. Однако основной способ распространения насекомых – перевоз заселенной жуками древесины.

Симптомы (поражений, повреждений):

Личинка выгрызает в коре и лубе большие неправильные площадки и через 1-2 месяца уходит в древесину, выгрызая в ней вертикальный скобкообразный ход, заканчивающийся кукольной колыбелькой у поверхности. Заселение древесины усачами можно определить по наличию круглых или эллипсоидных отверстий более 3 мм в диаметре, а также наличию у отверстия буровой муки, образуемой в результате питания насекомых.

Надкрылья короткие и довольно широкие, сверху сильно приплюснуты, у самца сильно сужены в последней трети. Щиток покрыт белыми, желтыми или рыжими волосками и только в передней части проходит продольная бороздка. Цвет черный с более или менее сильным бронзовым отливом. Надкрылья с грубыми морщинистыми точками в двух первых третях своей длины. Голова, переднеспинка пестро покрыты светлыми волосками, низ тела густо покрыт по большей части рыжеватыми волосками. Надкрылья с серыми, рыжими или желто-серыми волосками, образующими ряды пятен, реже почти перевязки. Длина 14-25 мм.

Методы выявления и идентификации:

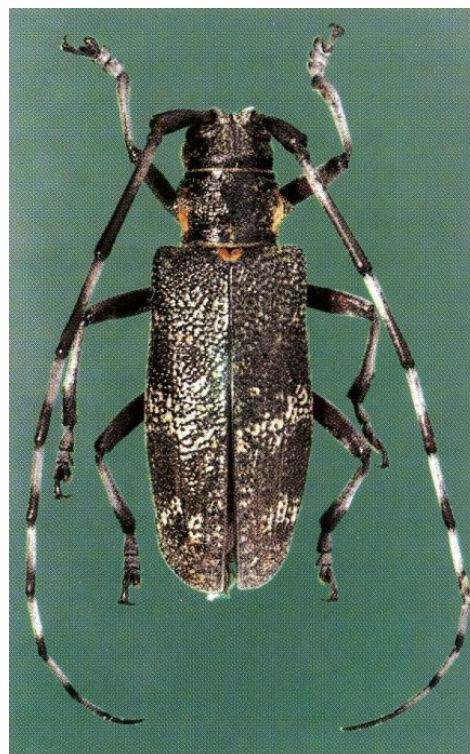
Метод выявления вредителя – тщательный визуальный досмотр. Идентификация возможна по морфологическим признакам.

Ссылки на источники информации по выявлению и идентификации:

1. Анализ фитосанитарного риска черного соснового усача *Monochamus galloprovincialis* для территории Российской Федерации, ФГУ «ВНИИКР», М., 2006.

2. Методические рекомендации по выявлению и идентификации черных хвойных усачей рода *Monochamus*, распространенных на территории РФ, ФГБУ «ВНИИКР», М., 2014.

3. Ижевский С.С., Никитский Н.Б., Волков О.Г., Долгин М.М. Иллюстрированный справочник жуков-ксилофагов, вредителей леса и лесоматериалов Российской Федерации. Тула, 2005.



Черный сосновый усач *Monochamus galloprovincialis* (Ижевский и др., 2005)



Самец черного соснового усача на коре