

Бактериальный вилт гвоздики

Burkholderia caryophylli (Burkholder)
Yabuuchi et al.

Страны распространения и возможного заноса:

Регион ЕОКЗР: Италия, Сербия; Азия: Индия, Китай, Тайвань, Япония; Северная Америка: США (Флорида, Иллинойс, Айова, Массачусетс, Миннесота, Миссури, Монтана, Нью-Йорк, Пенсильвания, Вашингтон); Южная Америка: Аргентина, Бразилия, Колумбия, Уругвай.

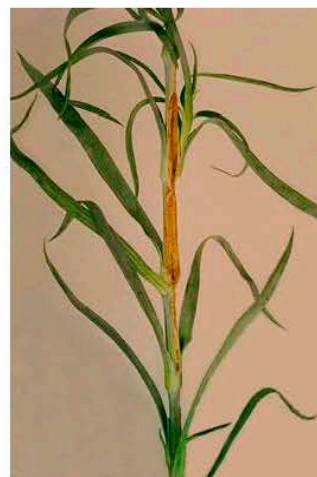
Характерная подкарантинная продукция и пути распространения:

Инфицированные черенки с зараженных маточных растений, горшечные растения, срезанные цветы: *Dianthus allwoodii* (гвоздика многолетняя), *Dianthus barbatus* (гвоздика турецкая); второстепенные: *Limonium sinuatum* (лимониум).

Симптомы повреждений и методы диагностики:

Возбудитель вызывает скручивание молодых листочков, позднее растения приобретают серо-зеленую окраску и увядают, а корни загнивают. Возможно увядание боковых побегов, растрескивание стеблей и образование глубоких язв, особенно на нижних междоузлиях. Часто трещины бывают заполнены буро-желтым экссудатом. Растрескивания часто вызывают такие нарушения в сосудистой системе, что растение полностью увядает.

Методы диагностики: визуальный, культурально-морфологический и биохимический методы, ИФ, ELISA, BOX-PCR, анализ жирных кислот.



Стеблевые трещины с коричнево-желтой бактериальной слизью
(E. Hellmers, Royal Veterinary & Agricultural University, DK)



Симптомы на гвоздике при искусственном заражении
(J. Nemeth, Plant Protection and Soil Conservation Service, Pecs, HU)



Язва на стебле гвоздики
(GRISP, Antibes, FR)