

Ржавчина тополя *Melampsora medusae* Thümen

**Страны распространения и
возможного заноса:**

Европа: Бельгия, Португалия.

Азия: Япония.

Америка: США, Канада, Мексика,
Боливия, Бразилия, Уругвай, Чили.

Африка: ЮАР, Зимбабве.

Австралия и Океания: Австралия,
Новая Зеландия.

**Характерная подкарантинная
продукция и пути распространения:**

Срезанные ветки и посадочный
материал (*Abies*, *Larix*, *Picea*, *Pinus*, *Populus*,
Pseudotsuga menziesii, *Tsuga*).

**Симптомы повреждений и методы
диагностики:**

На тополе образуются желтоватые
пятна, на которых через 2-3 нед. образуются
уредины на нижней стороне листьев (или на
обеих сторонах). Сначала поражаются
нижние листья, затем инфекция
распространяется по всему дереву; листья
высыхают и опадают. В конце лета
обнаруживается телиостадия гриба.

Хвоя меняет цвет, постепенно
отмирает и опадает.

Методы диагностики и
идентификации: визуальный осмотр,
микроскопирование и морфометрирование,
классический ПЦР.

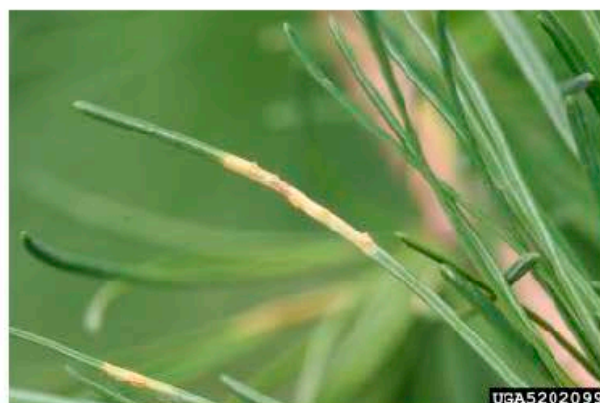


Урединии гриба на нижней поверхности
листа

(Диагностический протокол ЕОКЗР РМ 7/93
(1))



Поражение тополя *Melampsora medusae*
(Диагностический протокол ЕОКЗР РМ 7/93
(1))



Симптомы и спороношение *Melampsora
medusae* на лиственнице
(<http://www.forestryimages.org>)