

**Тосповирус некроза побегов  
хризантемы**  
**Chrysanthemum stem necrosis  
tospovirus**

**Страны распространения и  
возможного заноса:**

Италия, Бразилия, Иран, Япония.

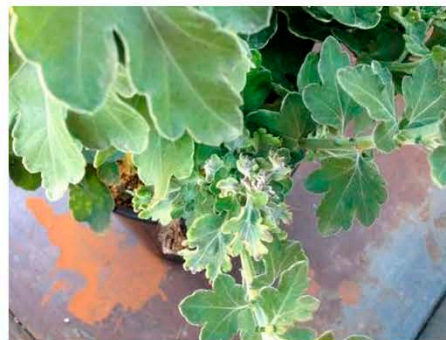
**Характерная подкарантинная  
продукция и пути распространения:**

Растения *Dendranthema x grandiflora*,  
*Eustoma grandiflorum*, *Gerbera* sp., рассада  
томата.

**Симптомы повреждений и методы  
диагностики:**

На хризантеме – некрозы побегов,  
отмирание листьев и побегов, хлоротические  
или некротические пятна на листьях.

На томате – некрозы побегов,  
некротические пятна и кольца на листьях.



Различные симптомы заражения растений  
хризантемы  
вирусом некроза побегов хризантемы  
(EPPO-PQR, 2015)