

Банановая моль

Orogona sacchari Vojer

Страны распространения и возможного заноса:

Африка: Мадагаскар, Маврикий, Марокко, Нигерия, Реюньон, остров Святой Елены, Сейшельские острова, ЮАР. Америка: Барбадос, Бермудские острова, Бразилия, Венесуэла, Гваделупа, Гондурас, Перу, США. Азия: Израиль, Китай, Таиланд, Япония. Европа: Бельгия, Великобритания, Венгрия, Германия, Греция, Дания, Испания, Италия, Нидерланды, Польша, Португалия, Финляндия, Франция, Хорватия, Чехия, Швейцария, Швеция.

Характерная подкарантинная продукция и пути распространения:

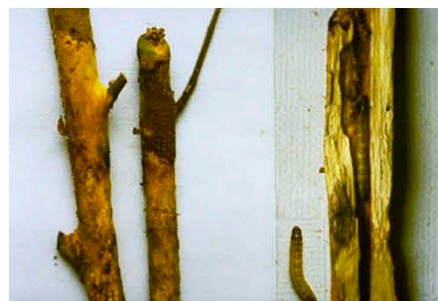
Только горшечные растения и саженцы субтропических и тропических плодовых и декоративных культур (банан, ананас, бамбук, драцена, юкка, бегония и т.д.). С плодами не переносится.

Симптомы повреждений и методы диагностики:

В случае, когда личинками повреждается кора (на драцене, юкке и т.д.), может наблюдаться утрата ее механической твердости. Также может происходить увядание листьев растений, что связано с внутренними повреждениями личинками проводящих тканей побега. В случае серьезных повреждений может происходить излом поврежденного побега или растения целиком.



Растения, пораженные *O. sacchari*
(<http://bugwoodcloud.org>)
(<http://www.forestryimages.org>)



Повреждения стволиков и ветвей декоративных растений *O. sacchari*
(<http://www.eppo.int>)
(<http://www.eppo.int>)