

**Веретеноподобная ржавчина сосны**  
*Cronartium fusiforme* Hed. & Hunt ex  
Cum.

**Страны распространения и  
возможного заноса:**

США (в штатах от южной Каролины  
до Техаса).

**Характерная подкарантинная  
продукция и пути распространения:**

Продукция: срезанные ветви *Pinus*  
spp., *Quercus* spp.; не обработанная  
древесина *Pinus* spp, *Quercus* spp.; саженцы  
*Pinus* spp., *Quercus* spp.

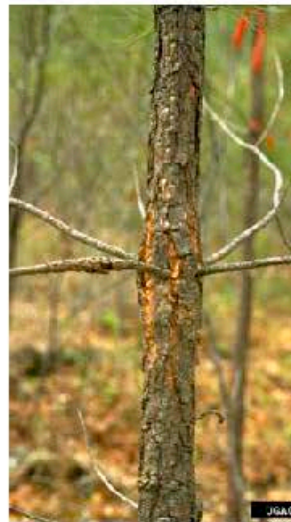
**Симптомы повреждений и методы  
диагностики:**

На сосне образуются веретеновидные  
удлиненные галлы на стволах и ветвях,  
годовой прирост которых составляет 7-12  
см. Места старых заражений превращаются  
во впалые раковые повреждения, а на  
подросте проявляется в виде ведьминых  
метел. На промежуточном хозяине *Quercus*  
при слабом поражении появляются неярко  
выраженные пятна на листьях, при сильном  
происходит сбрасывание листьев.

Визуальный осмотр,  
микроскопирование и морфометрирование,  
метод ELISA, ПЦР-метод.



Спороношение гриба (урединии и телии) на  
листьях дуба (<http://www.forestryimages.org>)



Язвы *Cronartium*  
*fusiforme*  
на сосне  
(<http://www.forestryimages.org>)



Веретенообразное  
поражение ветви  
(<http://www.forestryimages.org>)