

Вишневая плодожорка

Cydia packardi Zell.

Страны распространения и возможного заноса:

США, Канада, Мексика.

Характерная подкарантинная продукция и пути распространения:

Саженьцы плодовых культур (черешня, вишня, яблоня, слива, айва, груша и др.), рассада и саженцы ягодных культур (клюква и др. ягодные культуры рода *Vaccinium* spp. (черника, голубика, брусника и т.д.).

Ягоды клюквы, черники.

Плоды яблок, черешни, вишни, сливы, груши, персика.

Симптомы повреждений и методы диагностики:

Внешние признаки поражения молодых побегов плодовых деревьев выражаются в увядании их кончиков, а также в образовании новых побегов из боковых почек пораженного побега. На поражение побега также может указывать его зигзагообразное искривление с сохранением на конце побега фрагмента листа (черешка).

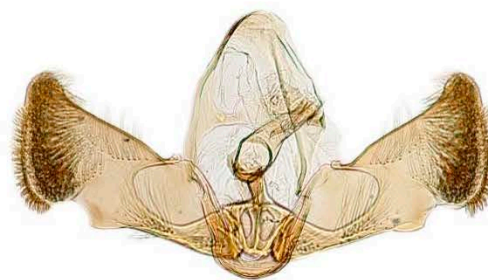
При поражении фруктов сквозь кожуру пораженных плодов вишни заметен узкий, коричневый ход, начинающийся от входного отверстия, расположенного обычно в центре темной, вдавленной площадки на поверхности плода. В случае поражения гусеницами яблок, под их кожей могут быть найдены мины с личинкой внутри.



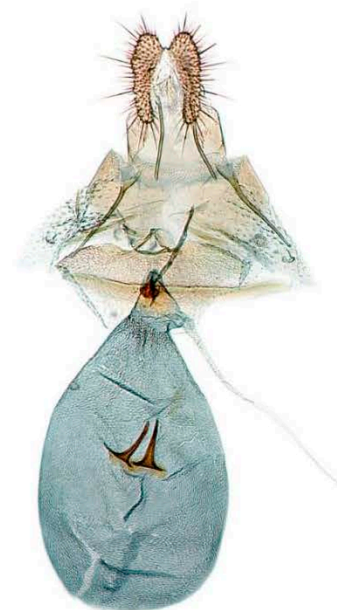
Имаго *C. packardi* (самец)
(самец) (<http://idtools.org>)



Имаго *C. packardi*
(<http://idtools.org>)



Гениталии самца *C. packardi*
(<http://idtools.org>)



Гениталии самки *C. packardi*
(<http://idtools.org>)