

Корневая галловая нематода *Meloidogyne enterolobii*

Страны распространения и возможного заноса:

Регион ЕОКЗР: Франция, Нидерланды, Швейцария. Африка: Буркина-Фасо, Кот-д'Ивуар, Малави, Сенегал, Южная Африка. Азия: Китай (Хайнань, Гуандун), Вьетнам. Северная Америка: США (Флорида, впервые сообщалось в 2002 году на декоративных растениях, а затем в коммерческом поле помидоров и тропических фруктов в питомнике). Страны Центральной Америки и Карибского бассейна: Куба, Мартиника, Пуэрто-Рико, Тринидад и Тобаго. Южная Америка: Бразилия, Венесуэла.

Характерная подкарантинная продукция и пути распространения:

Возможен завоз с посадочным материалом: *Capsicum annuum* (перец), *Citrullus lanatus* (арбуз), *Coffea arabica* (кофе), *Cucumis sativus* (огурец), *Glycine max* (соя), *Ipomoea batatas* (сладкий картофель), *Lycopersicon esculentum* (помидор), *Nicotiana tabacum* (табак), *Phaseolus vulgaris* (фасоль), *Psidium guajava* (гуава), *Solanum melongena* (баклажан), декоративных растениях (например *Ajuga*, *Angelonia*, *Brugmansia*, *Clerodendron*, *Enterolobium contortisiliquum*, *Hibiscus*, *Maranta arundinacea*, *Ocimum basilikum*, *Paulownia elongata*, *Thunbergia*, *Tibouchina*) и диких растениях (например *Bidens pilosa*).

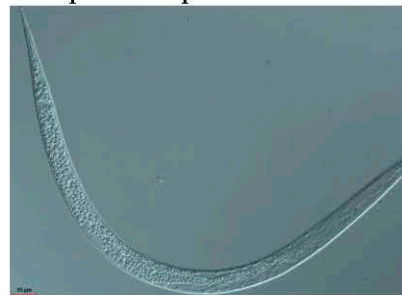
Симптомы повреждений и методы диагностики:

Надземными симптомами являются задержка роста, увядание, пожелтение листьев и деформации органов растений, а подземными – образование галлов на корнях (EPPO Standards – Diagnostics – PM 7/103 (1)

Корневые галлы *M. enterolobii* сходны с таковыми у других тропических галловых видов нематод.

Идентификация осуществляется по совокупности морфологических и морфометрических признаков. *M. enterolobii* может быть отличима от других видов рода по строению перинеальной пластины,

морфологии стилета самцов и самок, области губ, морфологии самцов, по длине тела особей, длине гиалиновой хвостовой части личинок второго возраста.



Ювенальная личинка *Meloidogyne enterolobii*



Meloidogyne enterolobii на корнях томата



Meloidogyne enterolobii на клубнях картофеля

(http://pure.ilvo.vlaanderen.be/portal/files/2286106/Life_cycle_and_damage_caused_by_the_root_knot_nematode_Meloidogyne_minor_on_potato.Wesemael_et_al.pdf)

g

:

i

n

d

e

x

p

h

p

i

m

a

g