

**Ржавчина яблони и
можжевельника**
Gymnosporangium yamadae Miyabe
ex Yamada

**Страны распространения и
возможного заноса:**

Азия: Китай, Корейская
Демократическая Республика, Корея,
Япония, Северная Америка: США, Канада.

**Характерная подкарантинная
продукция и пути распространения:**

Срезанные ветви и растения для
посадки можжевельника *Juniperus* sp.,
яблони *Malus* sp.

**Симптомы повреждений и методы
диагностики:**

На видах рода *Juniperus* *G. yamadae*
вызывает образование шарообразных
вздутий или галлов на ветвях и стволах 3-20
мм в диам. На *Malus* spp.: *G. yamadae*
вызывает ржавчину японской и других видов
яблони, вызывая преждевременное опадение
листвы. На восприимчивых сортах гриб
может вызывать сильное опадение листьев.
Плоды поражаются редко.

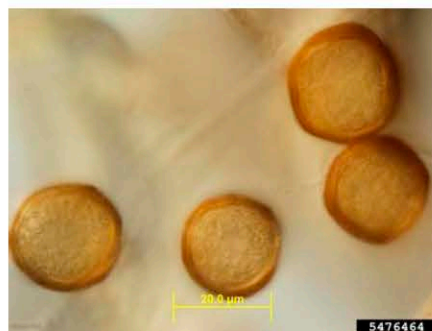
Методы диагностики: визуальный
осмотр, микроскопирование и
морфометрирование.



Образование галлов на ветвях *Juniperus*
(<http://www.forestryimages.org>)



Спороношение гриба (эции) на листьях
яблони (<http://www.forestryimages.org>)



Эциоспоры *Gymnosporangium yamadae*
(<http://www.forestryimages.org>)



Телиоспоры
Gymnosporangium yamadae
(<http://www.forestryimages.org>)