

Choristoneura fumiferana (Clemens) Американская еловая листовертка

Распространение:

Северная Америка: Канада – повсеместно.

США: северо-восточные штаты (Айдахо, Вашингтон, Висконсин, Вирджиния, Нью-Йорк, Мичиган, Миннесота, Монтана, Мэн, Огайо, Орегон, Пенсильвания, Юта).

Поражаемые (повреждаемые) растения:

Ель (*Picea* spp.), пихта (*Abies* spp.), в меньшей степени – сосна (*Pinus* spp.), псевдотсуга (*Pseudotsuga*), можжевельник (*Juniperus*), в редких случаях – тсуга (*Tsuga*), лиственница (*Larix*).

Симптомы (поражений, повреждений):

Минирование хвои, почек, молодых побегов, полное их усыхание, наличие паутины (паутинные гнезда) и буровой муки в местах присутствия гусениц вредителя.

Пути распространения:

Посадочный материал, срезанные ветви видов хвойных пород.

Методы выявления и идентификации:

Методы диагностики:

- визуальный досмотр на «рождественских деревьях», срезанных ветвях – яйца, гусеницы, куколки; посадочный материал – яйца, гусеницы старших возрастов.

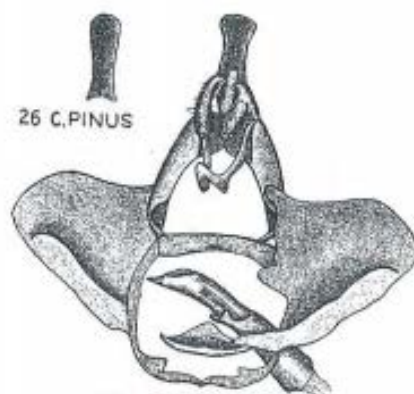
На апикальных частях веток саженцев и срезанных ветвей следует искать: кластерные яйцекладки светлой окраски на хвоинках; группы изъеденных хвоинок, скрепленные паутиной (паутинные гнезда) вегетирующие почки и стробилы с характерными отверстиями в базальной части, сделанными гусеницами младших возрастов.

Следует искать деревья с частичной дефолиацией, либо с хвоей красновато-коричневой окраски. При этом следует учитывать тот факт, что опадение хвои будет более выражено в верхней части кроны зараженного дерева. Для выявления возможно использование феромонных и световых ловушек.

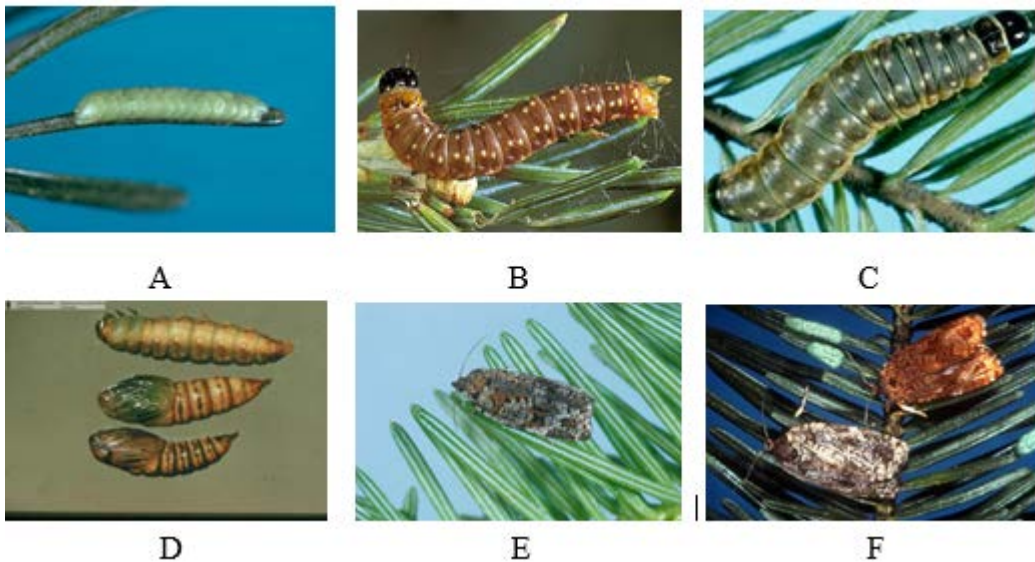
Идентификация вида возможна по морфологическим признакам (рисунок на крыльях имаго, по гениталиям самца).



Имаго *Choristoneura fumiferana* (Clemens)



Гениталии самцов
Choristoneura fumiferana



Преимагинальные стадии развития и имаго *Choristoneura fumiferana*
 А – кладка яиц на хвоинке; В и С – гусеницы младшего и старшего возрастов;
 D – куколки; Е и F – имаго и яйцекладки
 (http://wiki.bugwood.org/Archive:FPNA/Choristoneura_fumiferana)



Паутинное гнездо *Choristoneura fumiferana*
 на пихте
 (<https://www.ontario.ca/page/spruce-budworm>)



Симптомы повреждения хвой пихты *Choristoneura fumiferana*
(<https://www.ontario.ca/page/spruce-budworm>)

Ссылки на основные источники информации по выявлению и идентификации:

1. Методические рекомендации по выявлению и идентификации американской еловой листовертки *Choristoneura fumiferana* Clemens. ФГБУ «ВНИИКР», С.А. Федосов, Москва, 2015.

2. Dang P.T. 1985. Key to adult males of conifer feeding species of *Choristoneura* Lederer (Lepidoptera: Tortricidae) in Canada and Alaska // Can. Entomol., 117: 1-5.

3. Freeman T.N. 1958. The Archipinae of North America. Canad. Entomol. 90 (suppl. 7): 1-87.

4. Kucera D.R., Orr P.W. Spruce Budworm in Eastern Forests. Forest Insect and Disease Leaflet 160. USDA Forest Service.

5. OEPP/EPPO Data sheet on *Choristoneura fumiferana*. URL: https://gd.eppo.int/download/doc/53_datasheet_CHONFU.pdf.

6. Prebble M.L., Carolin V.M. 1967. Important forest insects and diseases of mutual concern to Canada, the United States and Mexico. Department of Forestry and Rural Development, Ottawa, Canada: 75-80.

7. USDA, 1979. A Guide to Common Insects and Diseases of Forest Trees in the Northeastern United States, 61. NA-FR-4 USDA Forest Service, Northeastern Area, State and Private Forestry, Broomall PA: 127 p.