

Agrilus mali Matsumura

Яблонная златка

Распространение:

Азия: Китай, КНДР, Республика Корея, Япония.

Поражаемые (повреждаемые) растения:

Яблоня (*Malus* spp.), груша (*Pyrus* spp.).

Характерная подкарантинная продукция и пути распространения:

Распространение возможно с посадочным материалом или необработанной древесины яблони, допустим случайный (механический) занос (завоз) с транспортными средствами.

Симптомы (поражений, повреждений):

Внешние симптомы повреждений - типичные D-образные летные отверстия в коре; частичное усыхание отдельных ветвей или фрагментов кроны дерева; наличие «водяных побегов»; наличие погрызов на листьях (результат дополнительного питания жуков); проседание или растрескивание коры на стволе; наличие извитых, заполненных буровой мукой личиночных ходов в заболони под корой и в наружном слое древесины.

Методы выявления и идентификации:

Тело яблонной златки сильно удлиненное, металлически блестящее. Цвет медный, бронзовый, часто с медно-красными надкрыльями. Глаза крупные, почти соприкасаются с переднеспинкой. Воротничок переднегруди со слабой дуговидной вырезкой посередине переднего края. Кили в задних углах переднеспинки сильные, приподнятые, изогнутые. Белые пятна у шва в задней

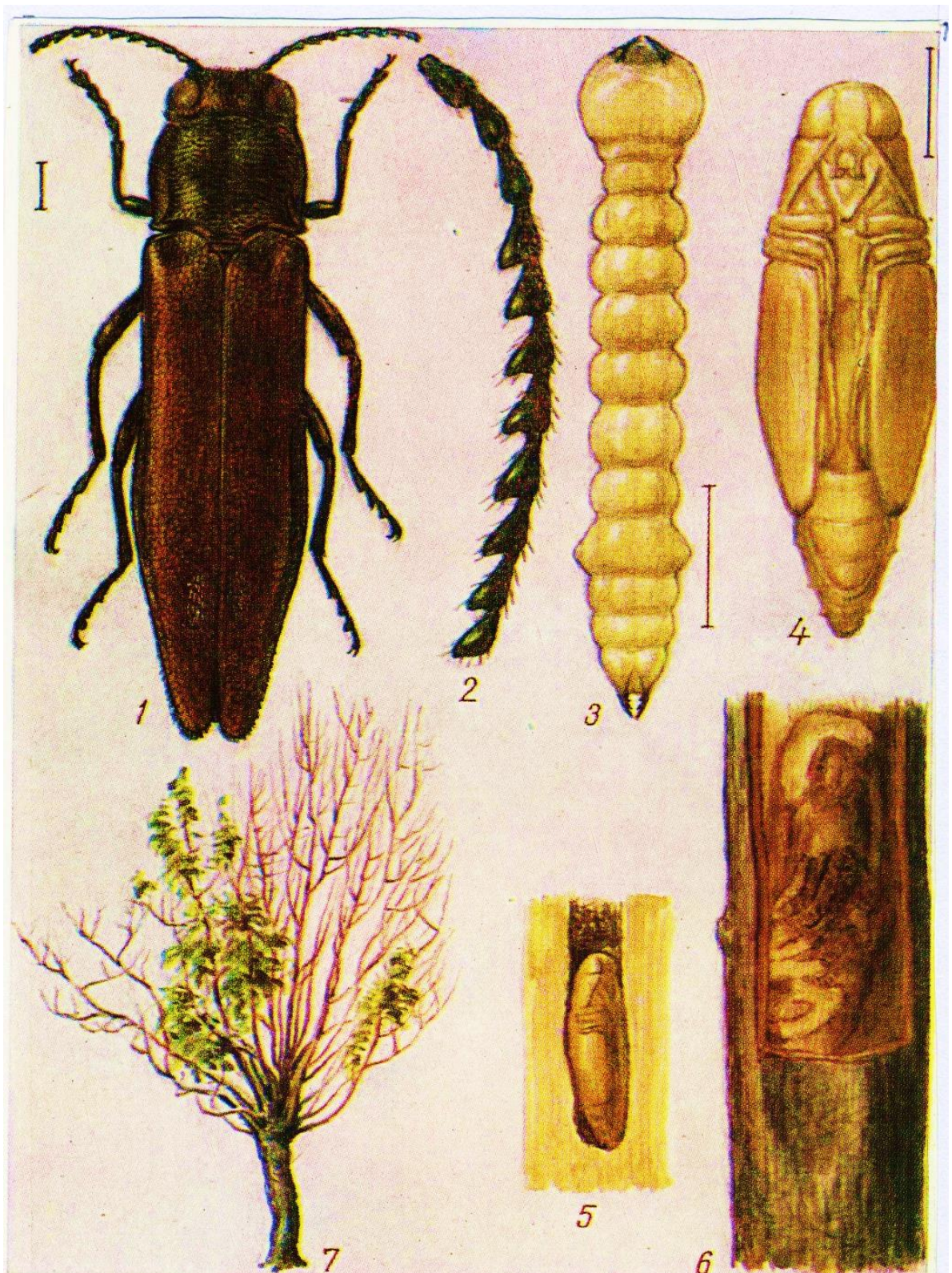
трети надкрылий клиновидные, хорошо развиты, состоят из белых блестящих волосковидных чешуек. Светлые пятна в плечевых ямках неясные; парные слабые пятна в пришовных вдавлениях в начале второй четверти надкрылий часто отсутствуют. Голени не скрыты, бедра без углублений. Коготки с зубцом. Длина тела жука 6,5-8,7 мм.

Основным методом выявления яблонной златки является тщательный визуальный осмотр. Под корой в ходах возможно выявление личинок, а в поверхностных слоях древесины – куколок в куколочных колыбельках. Сложнее обнаружить кладки яиц в трещинах коры и самих жуков, питающихся в солнечную погоду на освещенной солнцем листве.

Основным способом диагностики вредителя является идентификация по морфологическим признакам.

Ссылки на основные источники информации по выявлению и идентификации *Agrilus mali*:

1. Методические рекомендации по выявлению и идентификации яблонной златки *Agrilus mali* Matsumura, Перс. ФГБУ «ВНИИКР», В.Л. Пономарев, 2015.



Agrilus mali: 1 – имаго, 2 – усик, 3 – личинка, 4 – куколка, 5 – куколка в древесине, 6 – личиночные ходы в древесине, 7 – поврежденное златкой дерево
(Справочник по карантинным и другим опасным вредителям, болезням и сорным растениям, 1970)