

## *Choristoneura occidentalis* Freeman

### Западная хвоевертка

#### Распространение:

Северная Америка (Аризона, Айдахо, Вашингтон, Калифорния, Колорадо, Монтана, Нью-Мексико, Орегон, Юта).

#### Поражаемые (повреждаемые) растения:

Ель (*Picea* spp.), пихта (*Abies* spp.), сосна (*Pinus* spp.), лиственница (*Larix*).

#### Симптомы (поражений, повреждений):

Минирование хвои, почек, молодых побегов, полное их усыхание, наличие паутины и буровой муки в местах присутствия гусениц вредителя.

#### Пути распространения:

посадочный материал, срезанные ветви.

#### Методы выявления и идентификации:

На апикальных частях веток саженцев и срезанных ветвей следует искать: кластерные яйцекладки светлой

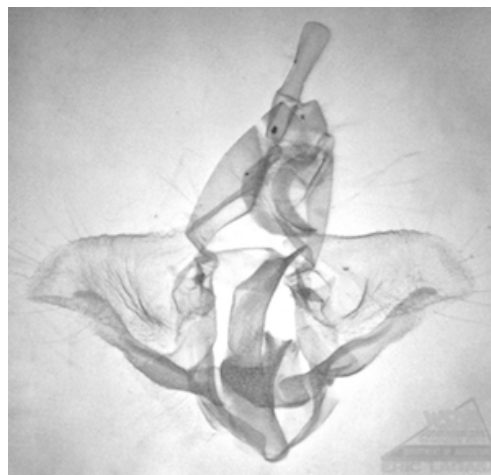
окраски на хвоинках; группы изъеденных хвоинок, скрепленные паутиной (паутинные гнезда) вегетирующие почки и стробилы с характерными отверстиями в базальной части, сделанными гусеницами младших возрастов.

Следует искать деревья с частичной дефолиацией, либо с хвоей красновато-коричневой окраски. При этом следует учитывать тот факт, что опадение хвои будет более выражено в верхней части кроны зараженного дерева. Для выявления возможно использование феромонных и световых ловушек.

Идентификация вида возможна по морфологическим признакам (рисунок на крыльях имаго, по гениталиям самца).



Имаго *Choristoneura occidentalis* Freem.  
(фото Jim Vargo,  
<http://mothphotographersgroup.msstate.edu/species.php?ho>)



Гениталии самца  
*Choristoneura occidentalis*  
(<http://invasives.wsu.edu/defoliators/Tortricidae/index7.html>)



Яйцекладка, гусеницы, повреждения  
[https://caps.ceris.purdue.edu/webfm\\_send](https://caps.ceris.purdue.edu/webfm_send)



Типичные повреждения, наносимые западной еловой  
 листоверткой кормовым хвойным деревьям  
[http://idtools.org/id/leps/tortai/Choristoneura\\_occidentalis.htm](http://idtools.org/id/leps/tortai/Choristoneura_occidentalis.htm)

**Ссылки на основные источники информации по выявлению и идентификации:**

1. Методические рекомендации по выявлению и идентификации западной еловой листовертки *Choristoneura occidentalis* Freem. ФГБУ «ВНИИКР», С.А. Федосов, Москва, 2015.

2. Dang P.T. 1985. Key to adult males of conifer feeding species of *Choristoneura* Lederer (Lepidoptera: Tortricidae) in Canada and Alaska // Can. Entomol., 117: 1-5.

3. Freeman T.N. 1958. The Archipinae of North America. Canad. Entomol. 90 (suppl. 7): 1-87.

4. Kucera D.R., Orr P.W. Spruce Budworm in Eastern Forests. Forest Insect and Disease Leaflet 160. USDA Forest Service.

5. OEPP/EPPO Data sheet on *Choristoneura occidentalis*. URL: [https://gd.eppo.int/download/doc/26\\_datasheet\\_ARCHOC.pdf](https://gd.eppo.int/download/doc/26_datasheet_ARCHOC.pdf).

6. Prebble M.L., Carolin V.M. 1967. Important forest insects and diseases of mutual concern to Canada, the United States and Mexico. Department of Forestry and Rural Development, Ottawa, Canada: 75-80.

7. USDA, 1979. A Guide to Common Insects and Diseases of Forest Trees in the Northeastern United States, 61. NA-FR-4 USDA Forest Service, Northeastern Area, State and Private Forestry, Broomall PA: 127 p.