

Monochamus urussovii, *Monochamus urussovi* (Fischer v. Waldheim)

Большой черный еловый усач

Распространение:

Распространен в Северной и Средней Европе, Казахстане, Монголии, Северо-Восточном Китае, Корее, Японии.

Поражаемые (повреждаемые) растения:

Повреждает преимущественно хвойные, а также березу, клен, вяз, липу и осину.

Симптомы (поражений, повреждений):

По жизненному циклу развития вид схож с малым черным усачом. Однако имеются и различия. Площадка под корой значительно крупнее, ходы уводят вглубь древесины дальше, на 7-8 см и более, длина вертикальной части хода достигает 14 см, а общая длина всего древесинного хода – 32-36 см, ширина его 8-18 мм.

Надкрылья с явственным поперечным вдавлением в первой трети. Тело темно-оливково-бронзовое или почти черное, блестящее. Надкрылья с густой, на основании грубозернистой пунктировкой, точки несут короткие беловатые волоски; на вершине надкрылий волоски гораздо гуще и длиннее (вершина кажется, как бы покрытой беловатым пушком-налетом); надкрылья самки обычно с белыми или желтоватыми волосяными пятнами, нередко образующими нечто вроде двух разбитых перевязок во второй трети надкрылий; у самца надкрылья заметно сужены к концу, у самки более широкие и плоские, параллельные. Усики самца в 2-2,5 раза, у самки в 1,25 раза длиннее тела.

Переднеспинка грубо, морщинисто пунктирована, с беловатыми волосками, иногда пятнышками. Щиток густо покрыт желтыми волосками, без продольной бороздки. Длина 25-35 мм (Плавильщиков, 1958; Ижевский и др., 2005).

Пути распространения:

Жуки способны к перелетам. Однако основной способ распространения насекомых – перевоз заселенной жуками древесины.

Методы выявления и идентификации:

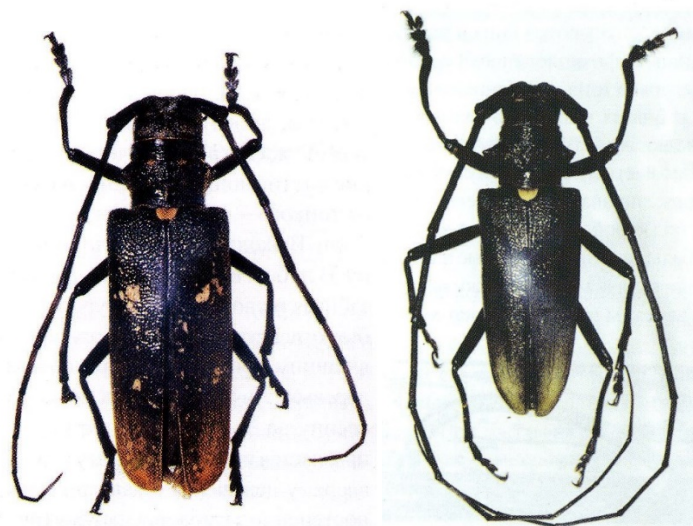
Метод выявления вредителя – тщательный визуальный досмотр. Идентификация возможна по морфологическим признакам.

Ссылки на основные источники информации по выявлению и идентификации:

1. Анализ фитосанитарного риска большого черного елового усача *Monochamus urussovi* для территории Российской Федерации, ФГУ «ВНИИКР», М., 2006.

2. Методические рекомендации по выявлению и идентификации черных хвойных усачей рода *Monochamus*, распространенных на территории РФ, ФГБУ «ВНИИКР», М., 2014.

3. Ижевский С.С., Никитский Н.Б., Волков О.Г., Долгин М.М. Иллюстрированный справочник жуков-ксилофагов, вредителей леса и лесоматериалов Российской Федерации. Тула, 2005.



Большой черный еловый усач (слева – самка, справа – самец)
(Ижевский и др., 2005)