

Monochamus titillator (Fabricius)

Южный сосновый усач

Распространение:

США, Канада.

Поражаемые растения: (повреждаемые)

Сосны (*Pinus* spp.), ели (*Picea* spp.), пихты (*Abies* spp.).

Симптомы повреждений: (поражений, повреждений):

Зараженность древесины может быть определена по наличию на стволе летных отверстий диаметром не менее 5 мм, буровой муки вблизи этих отверстий, а также поверхностных и уходящих вглубь древесины ходов личинок шириной не

менее 5 мм, частично забитых буровой мукой.

Пути распространения:

Крупномерные саженцы.

Упаковочная древесина их хвойных пород.

Методы выявления и идентификации:

Методы диагностики: визуальный досмотр, идентификация по морфологическим признакам.



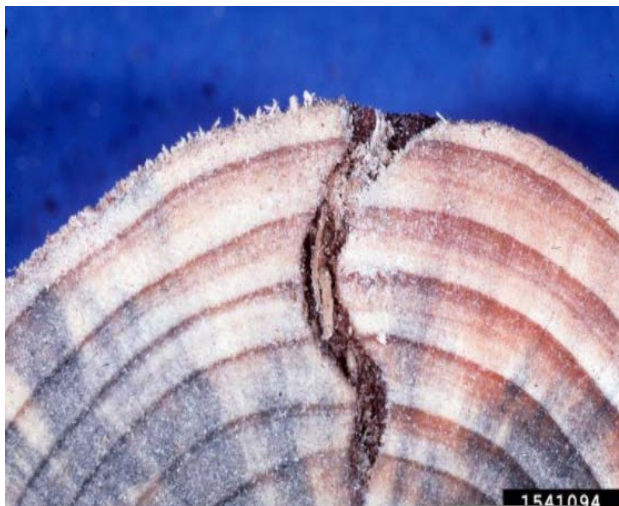
Куколка *Monochamus titillator*
(фото В.

Getty; <http://bugguide.net/.../264976/bgimag>
е)



Monochamus titillator
(фото К.

Childs; <http://bugguide.net/.../1020626/bgimag>
е)



А



Б

Личиночные галереи *Monochamus titillator*
(фото Lacy L. Huche, <https://www.forestryimages.org/browse/subthumb.cfm?sub=2120>)



Летные отверстия *Monochamus titillator* (фото Lacy L. Huche, <https://www.forestryimages.org/browse/subthumb.cfm?sub=2120>)

Ссылки на основные источники информации по выявлению и идентификации:

1. Методические рекомендации по выявлению и идентификации североамериканских жуков-усачей рода *Monochamus*. ФГБУ «ВНИИКР», Д.Г. Касаткин, Москва, 2014.

2. Craighead, Frank C. 1923. North American cerambycid larvae: a classification and the biology of North American cerambycid larvae. A classification and biology of North American Cerambycid larvae. Ottawa: Dept. of Agriculture, 278 pp.

3. Linsley E.G., Chemsak J.A. 1984. The Cerambycidae of North America, Part VII, No. 1. Taxonomy and Classification of the Subfamily Lamiinae, Tribes Parmenini through Acanthoderini. Univ. Calif. Publ. Entomol., 102: ix + 258 pp., 57 figs.