

Бурая монилиозная гниль *Monilinia fructicola* (Winter) Honey

Страны распространения и возможного заноса:

Европа: Бельгия, Чехия, Дания, Эстония, Финляндия, Латвия, Португалия, Швеция, Великобритания, Венгрия, Италия, Польша, Румыния, Словения, Испания, Франция, Германия, Швейцария.

Азия: Китай, Индия, Японии, Корея; Тайвань, Йемен.

Африка: Египет, Нигерия, Зимбабве.

Северная Америка: Канада, Мексика,

США

Центральная Америка и Карибские острова: Гватемала, Панама

Южная Америка: Аргентина, Боливия, Бразилия, Эквадор, Парагвай, Перу, Уругвай, Венесуэла.

Океания: Австралия, Новая Зеландия.

Характерная подкарантинная продукция и пути распространения:

Свежие плоды и посадочный материал персика, нектарина, сливы, яблони (*Malus* spp.), груши (*Pyrus* spp.), айвы японской (*Chaenomeles*) и обыкновенной (*Cydonia*), боярышника (*Crataegus*), мушмулы (*Eriobotrya*), земляники (*Fragaria ananassa*), ежевики (*Rubus fruticosus*).

Симптомы повреждений и методы диагностики:

Симптомы. *M. fructicola* поражает все надземные органы растения: цветки, почки, молодые побеги, ветви, плоды и листья (на сливе). Развитие *M. fructicola* происходит в две фазы: ожога цветков и гнили плодов.

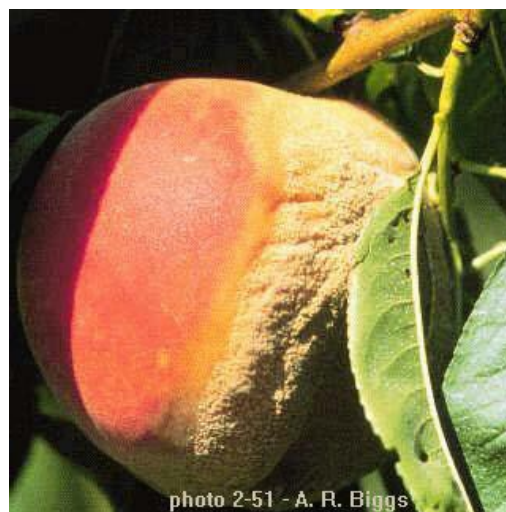
По времени и симптомами проявления бурая монилиозная гниль очень похожа на бактериальный ожог плодовых (*Erwinia amylovora*).

Пораженные плоды сгнивают за несколько дней, опадают или остаются висеть прикрепленными к ветвям. Плоды засыхают и мумифицируются, что является характерным признаком заболевания.

Методы диагностики: визуальный осмотр, микроскопирование и морфометрирование, биологический метод с использованием синоптического ключа Лэйна, метод ПЦР в реальном времени, TaqMan.



Пораженная ожогом ветка черешни
(<http://www.caf.wvu.edu>)



Симптомы бурой монилиозной гнили на
персике
(<http://www.caf.wvu.edu>)