

Plum pox virus Вирус шарки слив

Распространение:

Европа: Албания, Австрия, Белоруссия, Бельгия, Босния и Герцеговина, Болгария, Великобритания, Венгрия, Германия, Греция, Дания, Испания, Италия, Кипр, Латвия, Литва, Люксембург, Молдавия, Нидерланды, Норвегия, Польша, Португалия, Румыния, Сербия, Словакия, Словения, Турция, Украина, Финляндия, Франция, Хорватия, Черногория, Чехия, Швейцария.

Азия: Израиль, Индия, Иордания, Иран, Казахстан, Китай, Пакистан, Сирия, Южная Корея, Япония.

Африка: Египет, Тунис.

Америка: Аргентина, Канада, США, Чили.

Поражаемые (повреждаемые) растения:

Основными древесными хозяевами вируса шарки являются виды *Prunus*, включая абрикос, персик, сливу, алычу, вишню и черешню.

Симптомы (поражений, повреждений):

Наиболее четкие признаки заболевания можно увидеть спустя 3-4 недели после цветения. На листьях восприимчивых сортов наблюдаются

широкие расплывчатые полосы и кольца сначала светло-зеленой, затем желтой окраски, которые хорошо просматриваются на свету.

Летом на сформировавшихся, уже окрашенных и полностью созревших плодах появляются темно-фиолетовые пятна, кольца и полосы. У сливы восприимчивых сортов в этих местах развитие плода прекращается, и на его поверхности образуются вдавленности, которые соединяются в кольцевые узоры, переходящие на косточку.

Пути распространения:

Пути распространения – завоз с саженцами и черенками, а также воздушными переносчиками – тлями, соком зараженных растений, возможно, даже с семенами.

Методы выявления и идентификации:

Иммуноферментный анализ, ОТ-ПЦР, ОТ-ПЦР в реальном времени.

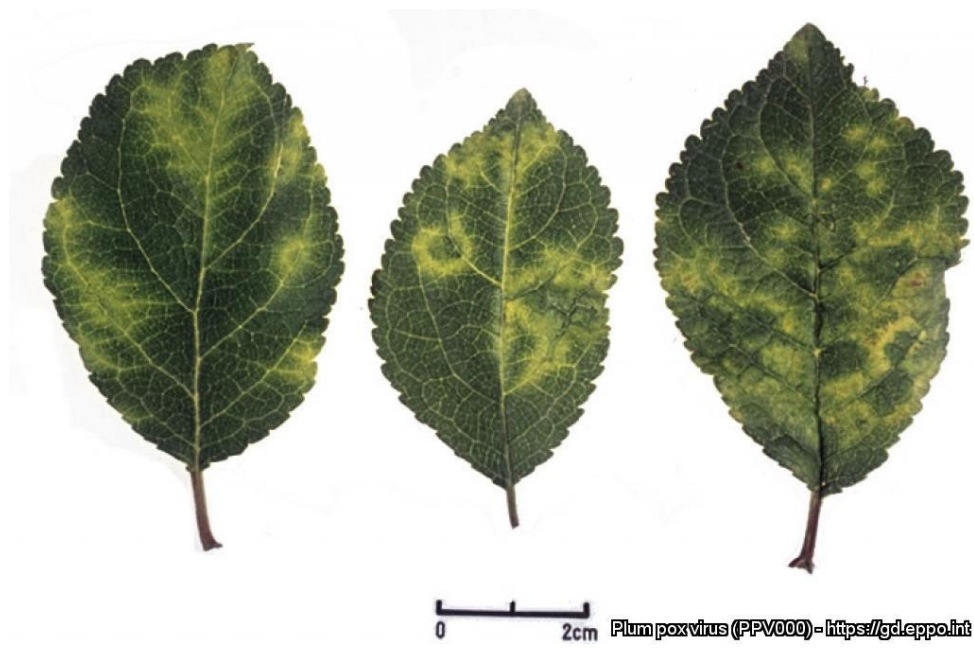
Ссылки на основные источники информации по выявлению и идентификации:

1. ГОСТ 33505-2015 Карантин растений. Методы выявления и идентификации потивируса шарки слив.



Plum pox virus (PPV000) - <https://gd.eppo.int>

Желтые кольца на плоде персика, пораженном вирусом шарки слив
(фото Biologische Bundesanstalt (DE))



Симптомы вируса шарки слив на листьях сливы (фото Biologische Bundesanstalt (DE))