

# Potato virus T

## Вирус T картофеля

### Распространение:

**Южная Америка:**  
зарегистрирован в Перу и Боливии, но, вероятно, встречается более широко в регионе Анд Южной Америки

### Поражаемые (повреждаемые) растения:

Основным растением-хозяином вируса является картофель (*Solanum tuberosum*).

### Симптомы (поражений, повреждений):

Большинство сортов картофеля PVT заражает в бессимптомной форме. На листьях растений сорта King Edward в результате заражения PVT развивались симптомы слабого некроза жилок и хлоротической пятнистости, а у растений сорта Saga – некрозы верхушек побегов через 12 дней после инокуляции. На растениях картофеля сорта Superior вирус вызывал слабую мозаику и некротический рисунок на листьях, а также угнетение роста побегов

### Пути распространения:

Вирус распространяется настоящими семенами и пылью. При международной торговле он может переноситься клубнями картофеля или настоящими семенами.

**Методы выявления и идентификации:** иммуноферментный анализ, ОТ-ПЦР.

### Выявление и идентификация PVT методом ПЦР:

Для выявления PVT разработаны две методики ПЦР-теста:

1. С использованием дегенеративных праймеров к высококонсервативным последовательностям гена репликазы вирусов семейства Flexiviridae и Closteroviridae (P. Saldarelli et al., 1998).

2. С использованием специфических праймеров к 3'-концу генома PVT (C. Lizarraga et al., 2000).

Возможно использовать ГОСТ 33539-2015 Карантин растений. Методы выявления и идентификации вируса T картофеля. <http://rdocs3.cntd.ru/document/1200125974>.

### Ссылки на основные источники информации по выявлению и идентификации:

1. СТО ВНИИКР 5.005-2012. Вирус T картофеля Potato virus T. Методы выявления и идентификации.

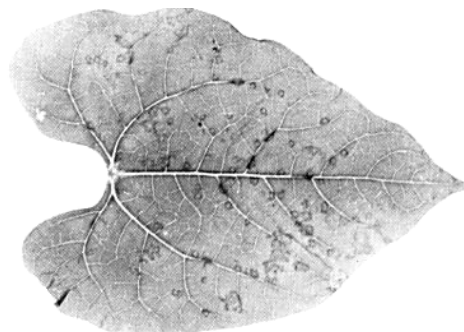
2. ГОСТ 33539-2015 Карантин растений. Методы выявления и идентификации вируса T картофеля.



Вирионы PVT  
(L.F. Salazar, B.D. Harrison, 1978b)



Системная крапчатость на листьях индикатора *Nicotiana debneyi*, вызванная инокуляцией PVT  
(L.F. Salazar, B.D. Harrison, 1978b)



Местные некрозы на инокулированных листьях индикатора *Phaseolus vulgaris*  
(L.F. Salazar, B.D. Harrison, 1978b)