

Thecaphora solani (Thirum. et O'Brien) Mordue Головня картофеля

Распространение:

Северная Америка: Мексика.

Центральная Америка: Панама.

Южная Америка: Боливия, Венесуэла, Колумбия, Перу, Чили, Эквадор.

Поражаемые (повреждаемые) растения:

Культурные и дикорастущие виды картофеля (*Solanum*), томатов (*Lycopersicon*), дурман обыкновенный (*Datura stramonium*).

Пути распространения:

Клубни семенного и продовольственного картофеля. Посадочный материал (саженцы плодовых и декоративных культур, клубни, корнеплоды, луковицы цветов и пр.). Горшечные растения. Почва.

Симптомы поражений: наличие уродливых разрастаний клубней; появление

клубнеобразных наростов (галлов) на нижней части стебля и столонах, в которых содержатся мелкие полости, наполненные спорами.

Методы выявления и идентификации:

Морфология. Споровые шарики *T. solani* состоят из 2-8 спор от светло-коричневого цвета до черного. Диаметр споровых шариков 15-50 x 12-40 мкм. Одиночные споры встречаются редко. Форма спор – от почти сферических до угловатых, имеющих гладкую поверхность с той стороны, где они соприкасались с другими спорами, и густотупобородавчатые на свободной стороне. Диаметр спор – 7,5-20 x 8-18 мкм.

Методы диагностики: визуальный осмотр, микроскопирование и морфометрирование.



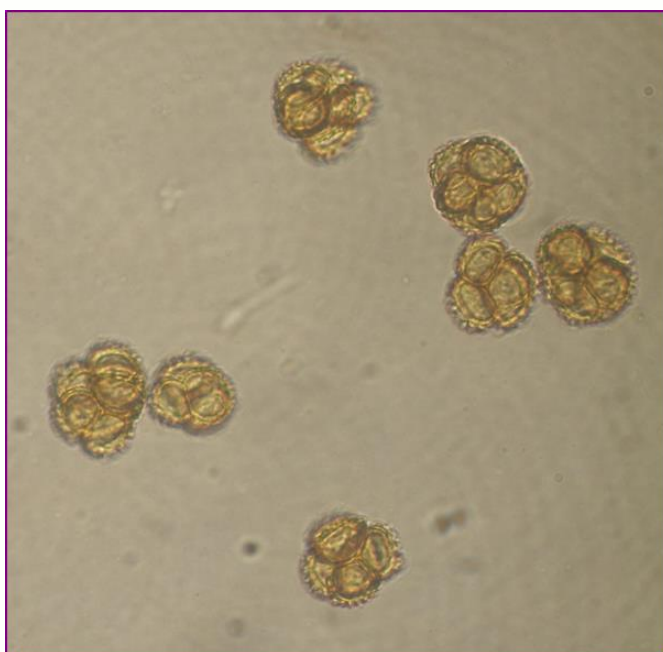
Разрастание клубней и столонов
(<https://www.flickr.com/photos/viajelperu/3908544152>)



Галлы пораженного клубня
(<https://www.forestryimages.org/browse/detail.cfm?imgnum=5356848>)



Разрез пораженного клубня с полостями, заполненными спорами
(<http://www.apsnet.org/publications/imageresources/Pages/potato76.aspx>)



Споровые шарики
(фото И.П. Дудченко, 2012)

Ссылки на основные источники информации по выявлению и идентификации:

1. СТО ВНИИКР 3.014-2012 «Возбудитель головни картофеля *Thecaphora solani* (Thirumulachar & O'Brien) Mordue. Методы выявления и идентификации». М.: ФГБУ «ВНИИКР», 2012.