

## Американский многоядный щелкун

*Melanotus communis* Gyll.

**Страны распространения и  
возможного заноса:** штаты восточного  
побережья США.

**Характерная подкарантинная  
продукция и пути распространения:**

Горшечные культуры, растения с  
комом земли.

**Симптомы повреждений и методы  
диагностики:**

Узкие длинные, иногда  
многочисленные ходы.

Методы диагностики: визуальный  
досмотр больных растений на выявление  
щелкунов и проволочников.



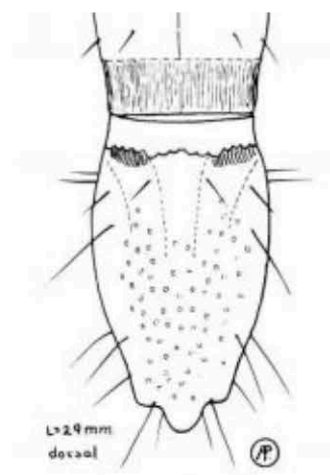
Картофель, поврежденный проволочником  
*Melanotus communis*  
(<https://pubs.ext.vt.edu/2812/2812-1026/2812-1026.html>)



Личинка *Melanotus communis* Gyllenhal  
(фото [Lyle Buss](#), University of Florida,  
Entomology and Nematology Department)



Имаго *Melanotus communis*  
([https://pubs.ext.vt.edu/2812/2812-1026.html](https://pubs.ext.vt.edu/2812/2812-1026/2812-1026.html))



Форма последнего сегмента тела личинки  
*Melanotus communis*  
(из *Immature insects*, Vol. 2. 1991)