

Восточная фруктовая муха

Bactrocera dorsalis Hend.

Страны распространения и возможного заноса:

Азия: Бангладеш, Бутан, Камбоджа, Южный Китай, Северная Индия, Индонезия, Мьянма (Бирма), Северный Таиланд, Лаос, Мьянма, Непал, Пакистан, Шри-Ланка, Тайвань, Объединенные Арабские Эмираты, Вьетнам.

Северная Америка: США.

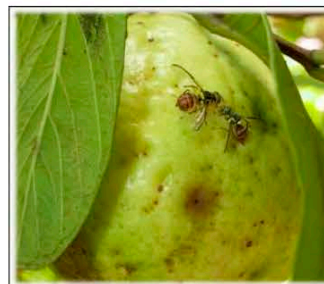
Океания: Гуам, Науру Французская Полинезия.

Характерная подкарантинная продукция и пути распространения:

Плоды и саженцы сахарного яблока (*A. squamosa*), яблони, плоды острого перца, гуайява, манго, папайя и др. Плоды цитрусовых, персика, сливы, томатов.

Симптомы повреждений и методы диагностики:

На поверхности зараженных фруктов, при детальном рассмотрении, могут быть обнаружены следы яйцекладки *B. dorsalis* в виде мельчайших проколов. Высокосахаристые сочные фрукты могут выделять в месте прокола (яйцекладки) застывающие капли сладкого сока, способные служить одним из визуальных признаков заражения фруктов вредителем.



Имаго *B. dorsalis*
(<http://entnemdept.ufl.edu>)



Личинки *B. dorsalis* в пораженном фрукте
(<http://entnemdept.ufl.edu>)



Самка *B. dorsalis*, откладывающая
яйца под кожицу фрукта
(<http://www1.entomol.ntu.edu.tw>)