

Галловый клещ фуксии *Aculops fuchsiae* Keifer

Страны распространения и возможного заноса:

Бразилия, США, Великобритания, Франция.

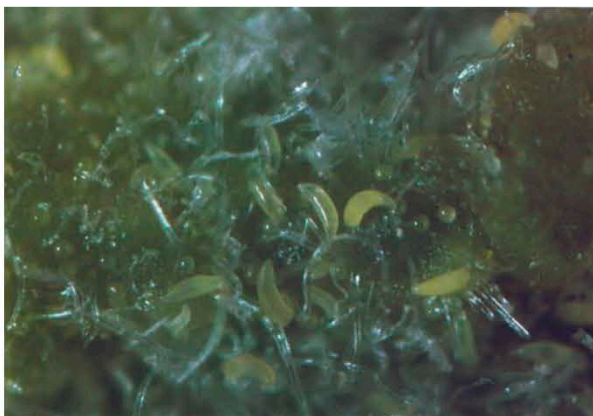
Характерная подкарантинная продукция и пути распространения:

Возможен завоз с посадочным материалом – облиственными саженцами различных культур, горшечными культурами, рассадой фуксии (*Fuchsia*).

Симптомы повреждений и методы диагностики:

Симптомы: на листьях фуксий – появление ржавчин и деформация, развиваются достаточно крупные ноздреватые галлы красного цвета, цветки деформированы.

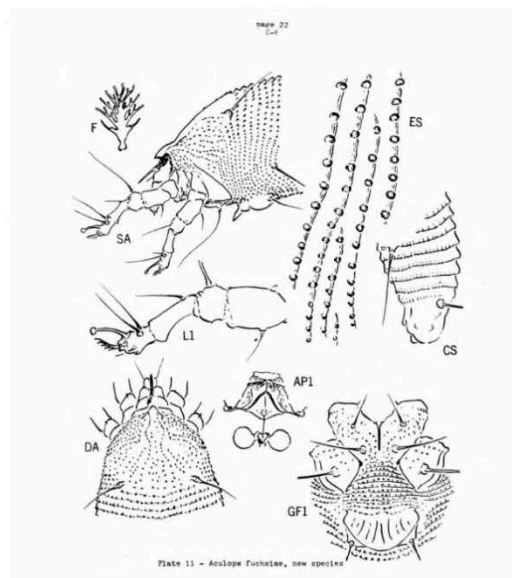
Осмотр тканей и поверхности деформированных тканей при слабом увеличении позволяет выявить желтоватых клещей с продолговатым телом и хорошо заметными двумя парами ног. Идентификация по морфологическим признакам с приготовлением микропрепарата взрослой стадии.



Галловые клещи фуксии в тканях растения
(из Koehler, 1985)



Здоровое растение фуксии (слева) и пораженное галловым клещом (справа) (из Koehler, 1985)



Детали строения галлового клеща фуксии
(Keifer, 1972)