

## Скошеннополосая листовертка

*Choristoneura rosaceana* Har.

**Страны распространения и  
возможного заноса:**

Европа: отсутствует.

Северная Америка:

Канада (Альберта, Британская Колумбия, Новая Шотландия, Онтарио, Квебек).

США (Арканзас, Калифорния, Айова, Массачусетс, Мичиган, Нью-Йорк, Северная Дакота, Орегон, Пенсильвания, Юта, Вашингтон, Вайоминг).

**Характерная подкарантинная продукция и пути распространения:**

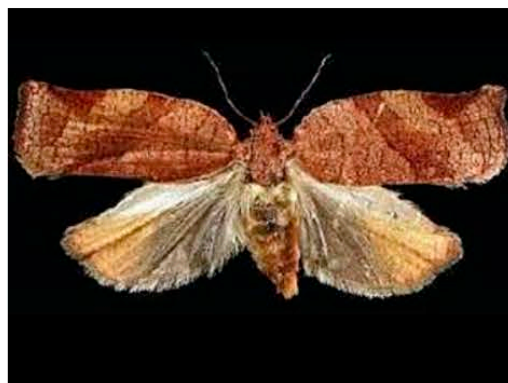
Посадочный материал яблони, персика, груши, и др. виды семейства Rosaceae, а также клена, березы, платана, тополя, ивы, ольхи.

**Симптомы повреждений и методы диагностики:**

Гусеницы младшего возраста минируют листья. В старших возрастах оплетают паутиной листовую пластинку, скручивая ее трубку. Внешние симптомы: скручивание и увядание листьев, молодых побегов.



*Choristoneura rosaceana* (Naomi Smith,  
<http://mothphotographersgroup.msstate.edu/species.php?ho>)



*Choristoneura rosaceana* (E. LaGasa & WSDA,  
<http://mothphotographersgroup.msstate.edu/species.php?ho>)



*Choristoneura rosaceana*  
(Jason Dombroskie,  
www.Moth Photographers Group website only)